

Ferrure pour portes d'armoires à escamotage latéral, pour portes jusqu'à 15 kg.

La ferrure

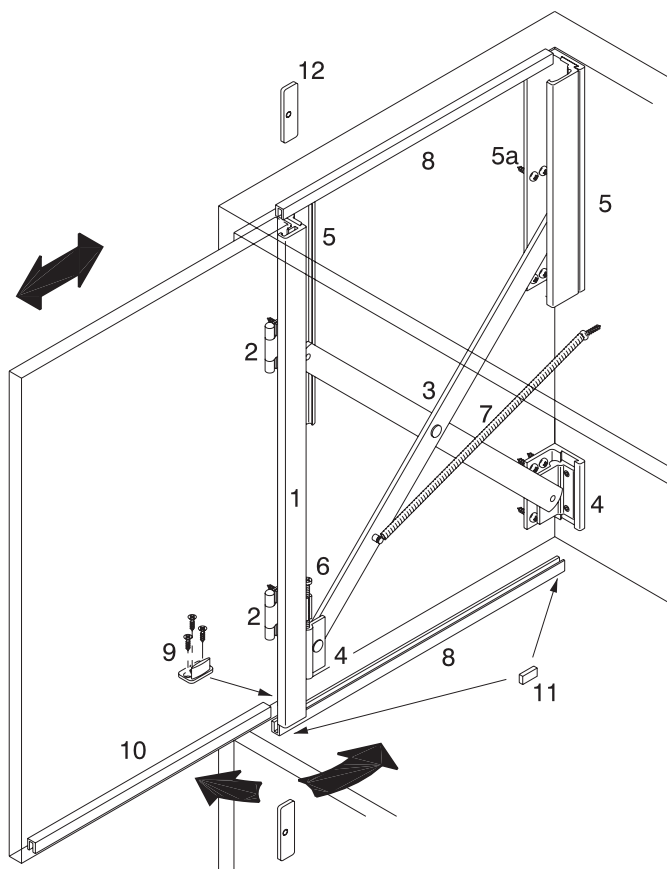
La ferrure HAWA-Turnaway 15/X1 permet l'escamotage latéral des portes d'armoires. Elle est montée sur la face extérieure de l'armoire, coulissée en haut et en bas dans des rails en plastique et recouverte d'une face interne démontable.

Domaine d'utilisation

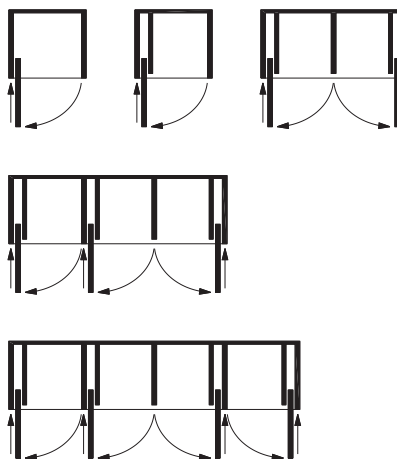
Toute exécution de portes d'armoires escamotables, lorsqu'une haute qualité est exigée. C'est le cas dans les hôtels, hôpitaux, logements, bâtiments officiels, industriels ou administratifs.

Données spécifiques HAWA-Turnaway 15/X1

- poids maximale par porte : 15 kg
- épaisseur de porte : 19 à 25 mm
- hauteur de porte : 500 à 1050 mm
- réglage en hauteur facile



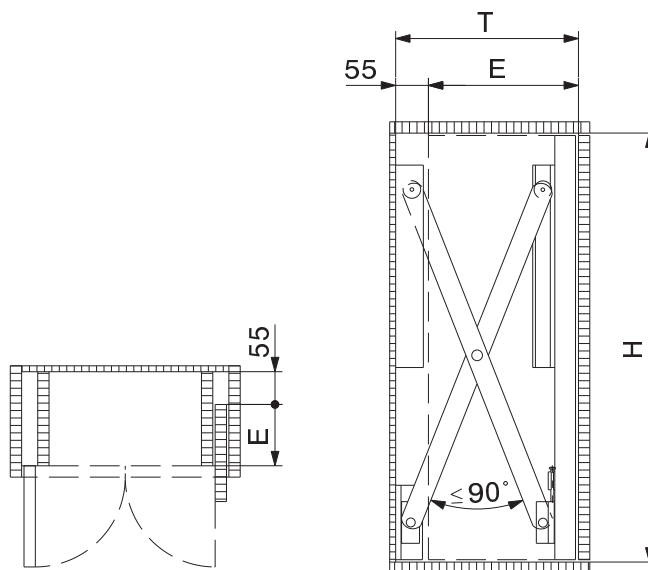
1 Montant métallique profilé	7 Ressort de rappel
2 Charnières	8 Profil guide du montant
3 Ciseau	9 Guide coulissant
4 Support inférieur des ciseaux	10 Profil de guidage
5 Rail de guidage aluminium	11 Butée en caoutchouc
5a Profil latéral	12 Pièce de guidage
6 Vis de réglage en hauteur	



Garnitures HAWA-Turnaway 15/X1

H mm	E mm	T mm		no
500-550	365	420	gauche	10670
			droite	10671
551-600	405	460	gauche	10672
			droite	10673
601-650	435	490	gauche	10674
			droite	10675
651-700	475	530	gauche	10676
			droite	10677
701-750	505	560	gauche	10678
			droite	10679
751-800	545	600	gauche	10680
			droite	10681
801-1050	575	630	gauche	10682
			droite	10683

- H = hauteur de vide entre le socle et le plafond
- E = insertion maximum de la porte
- T = distance maximum pour montage des ferrures, entre la face interne des portes fermées et le coin arrière de la ferrure



A préciser à la commande

- hauteur de vide H
- nombre et type de garnitures

Planification/exécution

Pour la planification et l'exécution, utiliser l'instruction de montage no 17134. (→ www.hawa.ch → HAWA-Productfinder)