

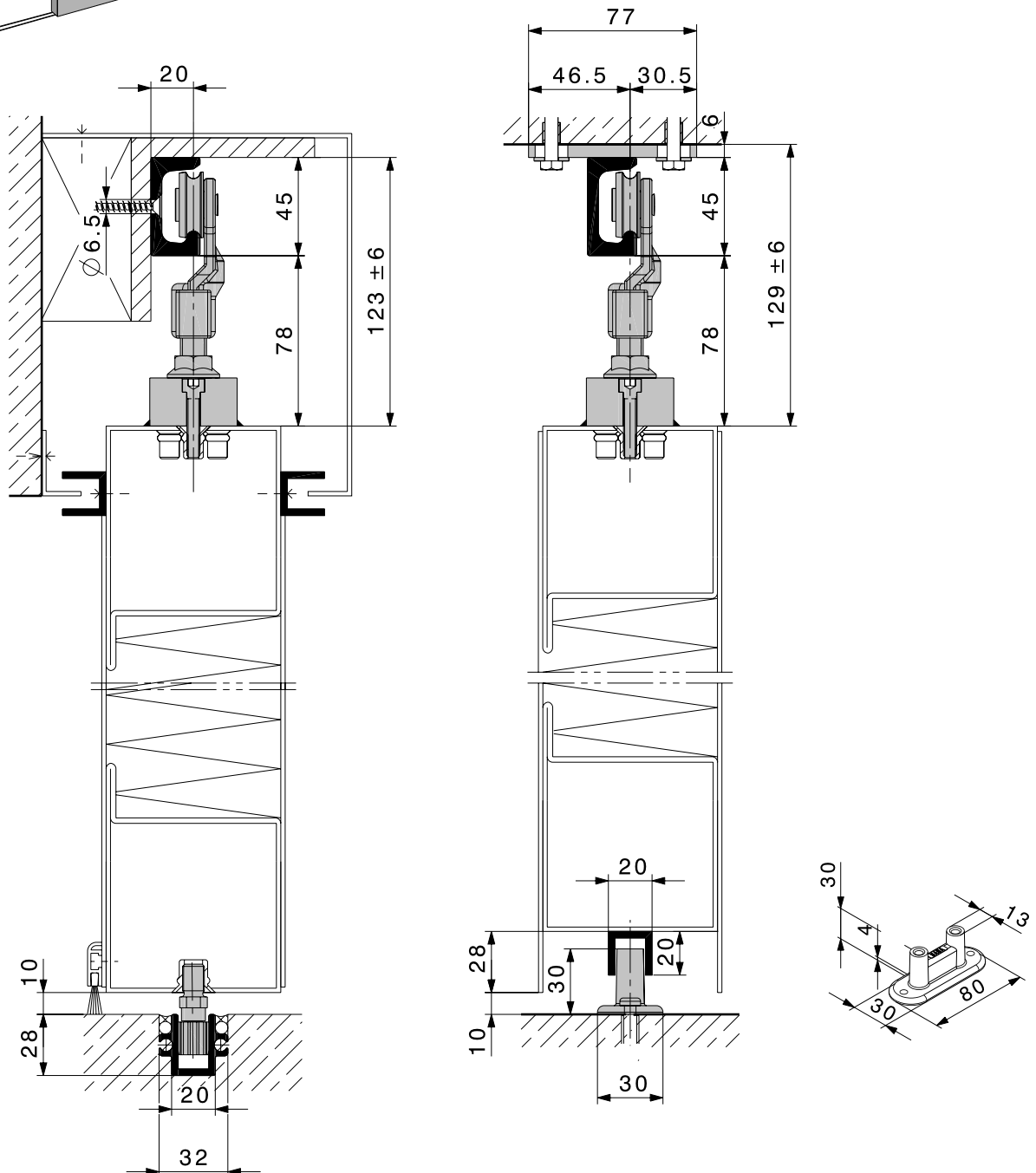
**Beschlag für schwere Metallschiebetüren
bis 500 kg.
Geegnet für Brandschutz-Schiebetüren.**

Zum Produkt

Der bewährte HAWA-Super 500/M für schwere Metalltüren.
Bestens geeignet für Brandschutz-Schiebetüren.

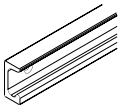
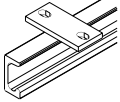
Typisch HAWA-Super 500/M

- Laufwerk mit kugelgelagerten Stahlrollen
- einfache Montage
- robust
- für feuerhemmende Schiebetüren
- Stahlaufhängung zum Anschrauben



Technische Änderungen vorbehalten.

Laufschienen

Achtung: Die Lochdistanzen variieren			mm	Nr.
	Einfachlaufschiene, Edelstahl WNR 1.4301/AISI 304, gebohrt	Wandmontage	6000	18033
			nach Mass	18034
	Einfachlaufschiene, Edelstahl WNR 1.4301/AISI 304, mit Montagelaschen	Deckenmontage	6000	18035
			nach Mass	18036

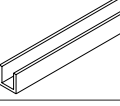
Bestellangaben

- Anzahl Laufwerke
- Anzahl Aufhängeplatten
- Anzahl Schienenpuffer
- Typ und Länge der Laufschiene
- Typ und Länge der Führungsschiene
- Anzahl und Typ Bodenführung
- Türbreite und Türhöhe

Planung/Ausführung

Für Planung und Ausführung muss die Montageanleitung Nr. 14587 verwendet werden. (→ www.hawa.ch → HAWA-Productfinder)

Führungsschienen

Achtung: Die Lochdistanzen variieren			mm	Nr.
	Führungsschiene, Leichtmetall farblos eloxiert, gebohrt, 20 x 20 x 3 mm		6000	14414
			nach Mass	14415
	Führungsschiene, Leichtmetall farblos eloxiert, gebohrt, 31 x 28 mm		6000	13688
			nach Mass	13690
	Verbindungsstift, Ø 6 x 40 mm			13759

Einzelteile

			Nr.
	Laufwerk, 3-rollig, M12, mit kugellagerten Stahlrollen		10361
	Aufhängeplatte mit M12-Aufhängeschraube und Befestigungsschrauben, Stahl verzinkt		14480
	Schienenpuffer, Stahl verzinkt, zum Verbohren in die Laufschiene		10595
	Federpuffer mit Flansch zum Anschrauben		10591
	Gummipuffer zum Anschrauben		13114
	Bodenführung, Kunststoff (Höhe kann bauseits gekürzt werden)		10509
	Führungsstück, Kunststoff, 14 mm, mit M10-Gewindebolzen		14474