

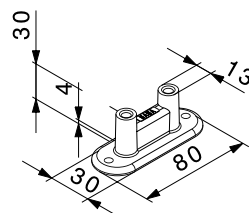
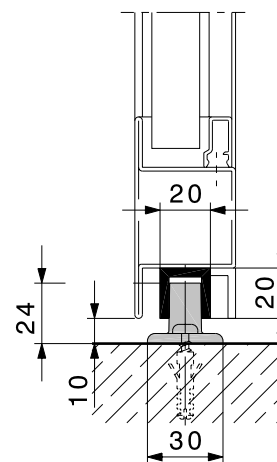
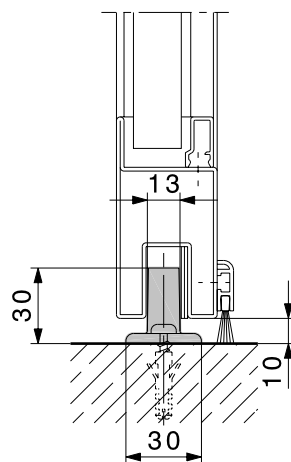
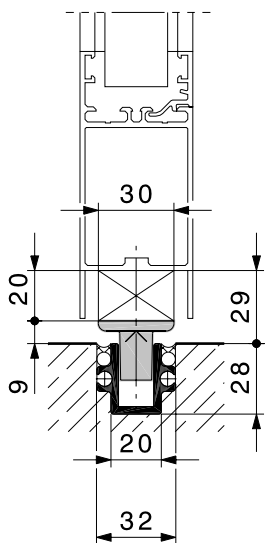
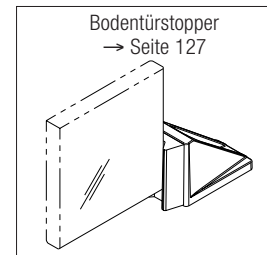
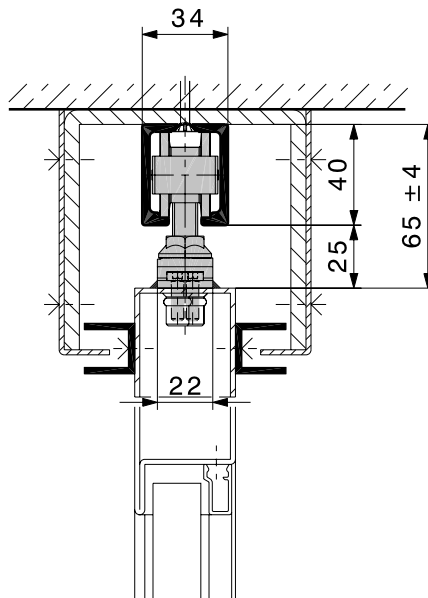
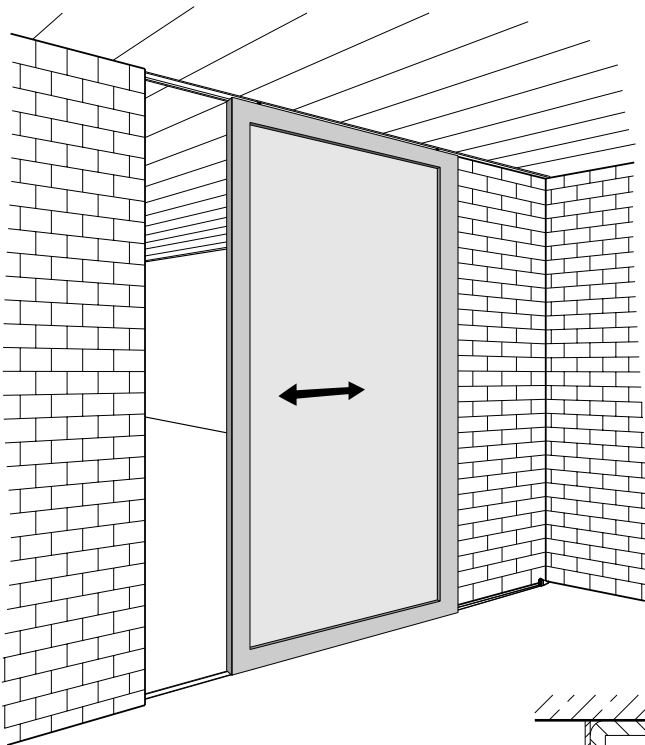
Beschlag für Metallschiebetüren bis 80 kg.

Zum Produkt

Der HAWA-Junior 80/M ist ein hochwertiger Schiebetürbeschlag für Metalltüren im Innen- und Aussenbereich.

Typisch HAWA-Junior 80/M

- 2-rolliges Laufwerk mit Kunststoffrollen
- leichter, geräuscharmer Lauf
- höhen- und seitenverstellbar
- Schienenpuffer mit verstellbarer Rückhaltefeder
- Stahlaufhängelasche zum Schweiessen oder Anschrauben



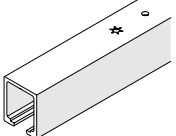
Garnitur für 1 Schiebetüre

	Nr.
HAWA-Junior 80/M	25688
Für 2-türige Anlagen sind zwei 1-türige Garnituren zu bestellen.	

Garnitur, bestehend aus

	Stück	Nr.
 Laufwerk, 2-rollig, M10, mit Kunststoffrollen	2	10407
 Aufhängebügel, Stahl verzinkt, mit Aufhängeschraube M10 und Befestigungsschrauben	2	14487
 Schienenpuffer mit verstellbarer Rückhalterung	2	24497
 Gummipuffer zum Anschrauben	1	10629
 Bodenführung, Kunststoff (Höhe kann bauseits gekürzt werden)	1	10509

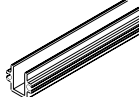

Laufschiene

Achtung: Die Lochdistanzen variieren		mm	Nr.
	Laufschiene, Leichtmetall farblos eloxiert, gebohrt	1400	10189
		1600	10190
		1800	10191
		2000	10192
		2200	10193
		2500	10194
		3000	18532
		4000	18533
		6000	10186
nach Mass	10188		

Abdeckkappen zu Laufschiene

	Nr.
 Abdeckkappe zu Laufschiene, Metall, beidseitig verwendbar, verchromt matt, 1 Stück	24956

Führungsschiene

Achtung: Die Lochdistanzen variieren		mm	Nr.
	Führungsschiene, Leichtmetall farblos eloxiert, gebohrt, 20 x 20 x 3 mm	6000	14414
		nach Mass	14415
	Führungsschiene, Leichtmetall farblos eloxiert, gebohrt, 31 x 28 mm	6000	13688
		nach Mass	13690
	Verbindungsstift, Ø 6 x 40 mm		13759

Ergänzungsteil

	Nr.		
	Bodentürstopper mit Zentrierteil	verchromt matt	20773
		Edelstahl-Effekt	21473

Dämpfeinzug SoftMove 80 zu HAWA-Junior 80

	Nr.	
	Dämpfeinzug SoftMove 80 zu HAWA-Junior 80	22444

Planung/Ausführung

Ergänzungsteile: → Seiten 120–129

Bestellangaben

- Anzahl Garnituren
- Länge der Laufschiene
- Typ und Länge der Führungsschiene
- Türhöhe und Türbreite

Metallschiebetüren bis 120/160 kg

Metallschiebetüren über 80 kg können mit HAWA-Junior 120/A und HAWA-Junior 160/A realisiert werden.

Planung/Ausführung

Für Planung und Ausführung muss die Montageanleitung Nr. 18182 verwendet werden. (→ www.hawa.ch → HAWA-Productfinder)