

Beschlag für einliegende Schrankschiebetüren bis 40 oder 70 kg.

Zum Produkt

Der bewährte HAWA-208 40-70/IS zeichnet sich besonders durch die Kombination von hoher Tragkraft mit niedriger Einbauhöhe aus. Die Schiebetüren werden unten an einem Punkt geführt. Der Schienenpuffer mit Rückhalterung kann auf das entsprechende Türgewicht eingestellt werden.

Bei schweren Türen mit hoher Beanspruchung empfehlen wir den Beschlag HAWA-209 70/MS. Bei diesem Beschlag werden die Schiebetüren unten an zwei Punkten in einer Führungsschiene geführt.

Anwendungsbereich

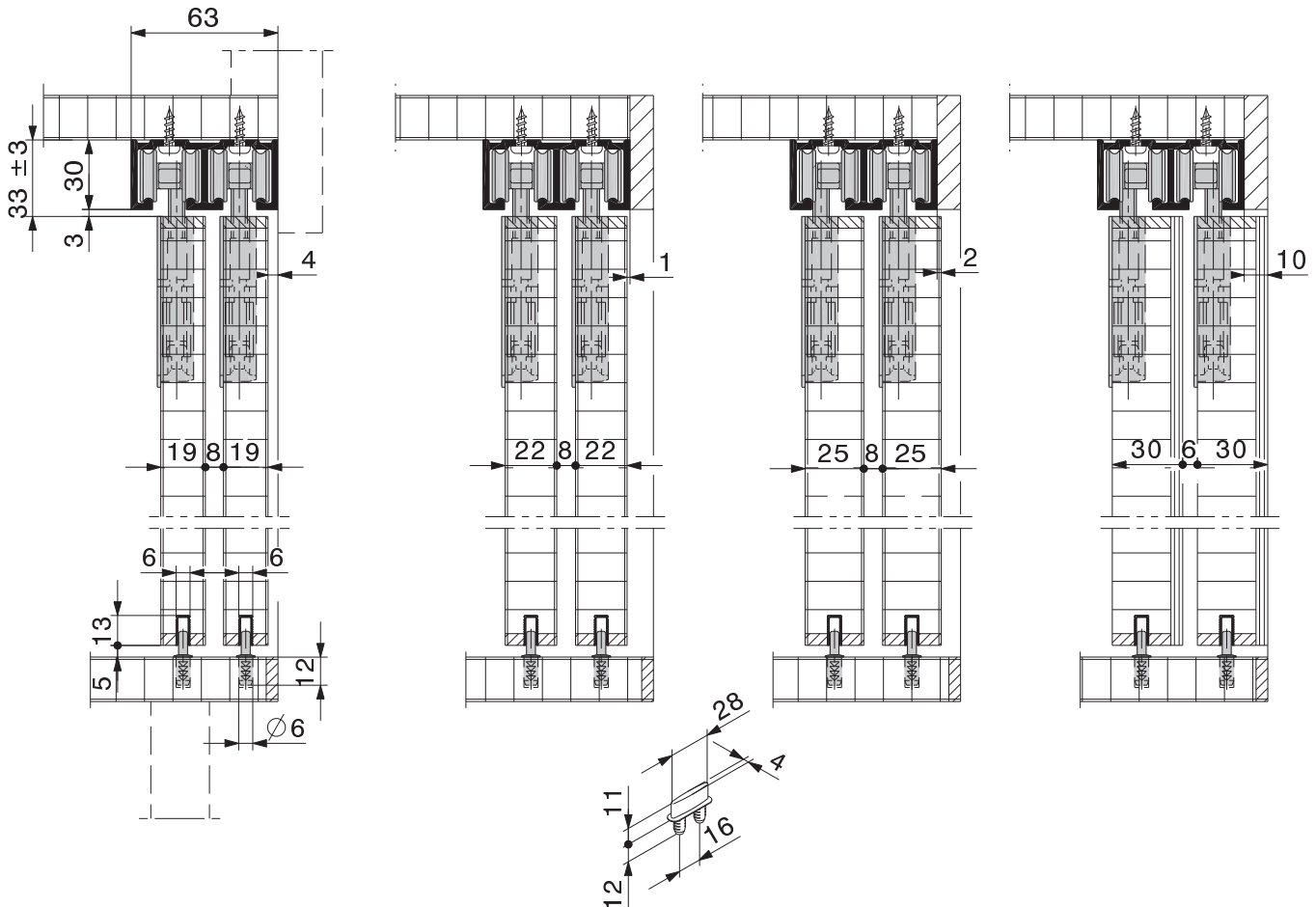
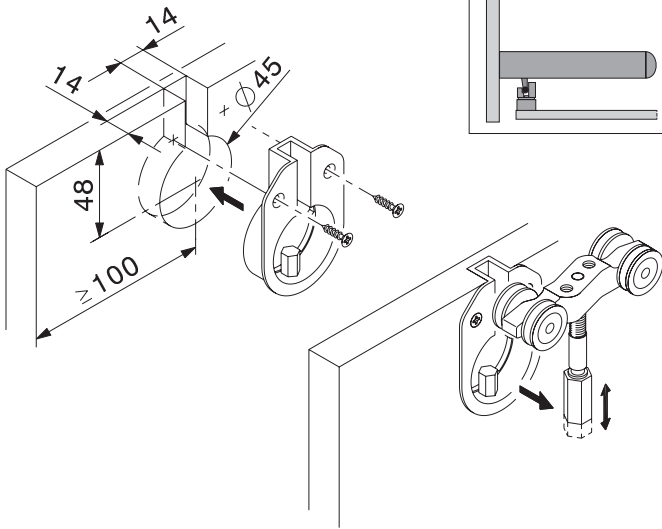
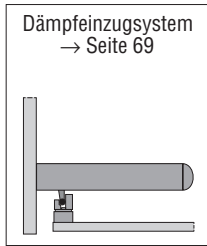
Überall, wo bei niedriger Einbauhöhe schwere Schrankschiebetüren mit HAWA-Qualität laufen sollen, z. B. im Wohnungsbau, in Büros, in Spitälern, im öffentlichen Bau oder im Verwaltungsbau.

Typisch HAWA-208 40-70/IS

- 2-rolliges Laufwerk: für Schiebetüren bis 40 kg
- 4-rolliges Laufwerk: für Schiebetüren bis 70 kg
- Türdicken 19, 22, 25 und 30 mm
- einfache Höhenverstellung
- Schienenpuffer mit einstellbarer Rückhalterung

Aufhängepunkte

Die im Laufwerk diagonal angeordneten Gewindebohrungen ermöglichen die Anwendung des Beschlages für Schiebetüren von 19, 22, 25 und 30 mm.

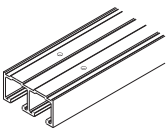


Garnituren ohne Lauf- und Führungsschienen

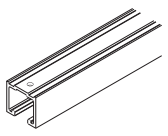
| | Türen | Nr. |
|--|-------|-------|
| HAWA-208 40/IS (für Möbel-Schiebetüren bis 40 kg) | 1 | 13116 |
| | 2 | 11683 |
| | 3 | 11685 |
| HAWA-208 70/IS (für Möbel-Schiebetüren bis 70 kg) | 1 | 13117 |
| | 2 | 11684 |
| | 3 | 11686 |

– Für 4-türige Schränke sind zwei 2-türige Garnituren,
– für 5-türige Schränke sind eine 2-türige und eine 3-türige Garnitur,
– ab 6-türigen Schränken sind Garnituren nach spezieller Zusammensetzung zu bestellen.


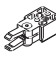


Doppelaufschiene

| Achtung: Die Lochdistanzen variieren. | | mm | Nr. |
|--|--|-----------|-------|
|  | Doppelaufschiene, Leichtmetall farblos eloxiert, gebohrt | 2500 | 12199 |
| | | 3500 | 12200 |
| | | 6000 | 10166 |
| | | nach Mass | 10169 |


Einfachlaufschiene

| Achtung: Die Lochdistanzen variieren. | | mm | Nr. |
|--|--|-----------|-------|
|  | Einfachlaufschiene, Leichtmetall farblos eloxiert, gebohrt | 6000 | 10162 |
| | | nach Mass | 10164 |

Garnituren, bestehend aus

| | 13116 | 11683 | 11685 | 13117 | 11684 | 11686 | Nr. |
|---|-------|-------|-------|-------|-------|-------|-------|
|  Laufwerk 2-rollig, M7, mit kunststoffbeschichteten Rollen (für Möbel-Schiebetüren bis 40 kg) | 2 | 4 | 6 | – | – | – | 10373 |
|  Laufwerk 4-rollig, M7, mit kunststoffbeschichteten Rollen (für Möbel-Schiebetüren bis 70 kg) | – | – | – | 2 | 4 | 6 | 10374 |
|  Aufhängetopf mit Höhenverstellung, inklusive M7-Schraube | 2 | 4 | 6 | 2 | 4 | 6 | 10461 |
|  Türführung, Leichtmetall, zum Einbohren | 1 | 2 | 3 | 1 | 2 | 3 | 10526 |
|  Puffer zum Einbohren | 1 | 2 | 2 | 1 | 2 | 2 | 10589 |
|  Schienenpuffer, Kunststoff, mit einstellbarer Rückhalterung | 1 | 4 | 4 | 1 | 4 | 4 | 10602 |
|  Feststellschlüssel | 1 | 1 | 1 | 1 | 1 | 1 | 10778 |
|  Inbusschlüssel 3 mm, kurz | – | 1 | 1 | – | 1 | 1 | 10785 |

Führungsschienen

| | mm | Nr. |
|---|-----------|-------|
|  | 3000 | 10319 |
| | 6000 | 10313 |
| | nach Mass | 10321 |

Führungsschiene, Kunststoff braun, zum Einnuten

Bestellangaben

- Anzahl und Typ der Beschläge-Garnituren
- Typ und Länge der Laufschiene
- Typ und Länge der Führungsschiene

Planung/Ausführung

Für Planung und Ausführung muss der Montageanleitung Nr. 12389 verwendet werden. (→ www.hawa.ch → HAWA-Productfinder)