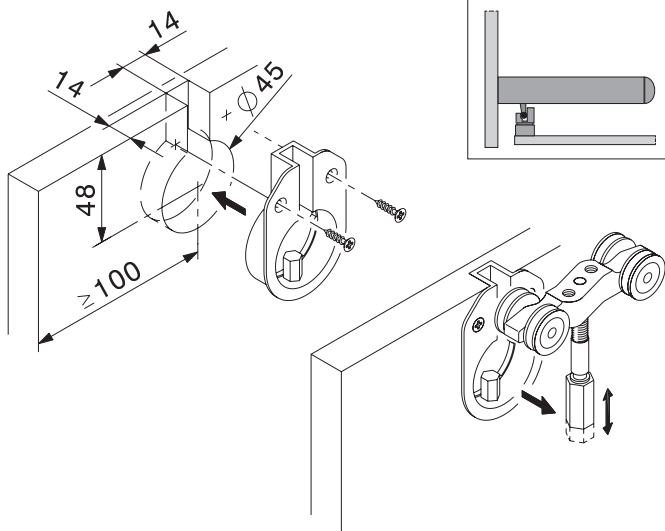


Sistema de cerrado suave, → página 69



Puntos de suspensión

Los orificios roscados dispuestos diagonalmente en los carros permiten la utilización de herrajes para puertas deslizantes de 19, 22, 25 y 30 mm de espesor.

Herraje para puertas de armario deslizantes semi-enrasadas de hasta 40 kg ó 70 kg.

Descripción del producto

El herraje HAWA-209 40-70/MS se caracteriza especialmente por la combinación de una gran fuerza de tracción con una escasa altura de montaje. Las puertas deslizantes se mueven guiadas abajo por dos puntos en un guía inferior por lo que este herraje resulta especialmente adecuado para puertas de gran anchura.

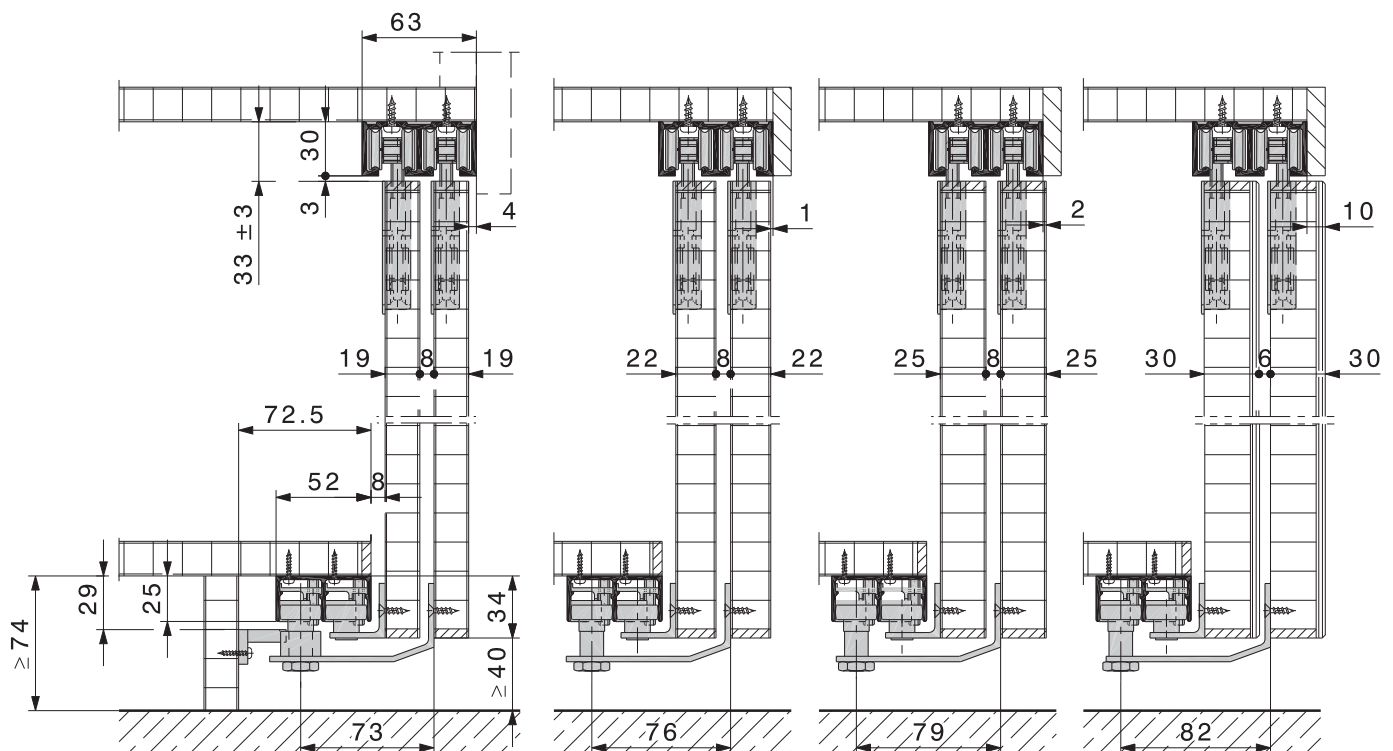
Un tope suplementario montado abajo en el zócalo permite desplazar las puertas hacia ambos lados.

Campo de aplicación

En todas partes donde existan puertas deslizantes pesadas con altura de montaje reducida y que deban resistir solicitaciones importantes, como es el caso por ejemplo de la construcción de viviendas, en oficinas, en hospitales, en edificios públicos o en edificios de administración.

Particularidades típicas de HAWA-209 40-70/MS

- Para puertas deslizantes hasta 40 kg de peso: carro de 2 rodillos
- Para puertas deslizantes hasta 70 kg de peso: carro de 4 rodillos
- Espesores de puerta de 19, 22, 25 y 30 mm
- Ajuste de altura fácil
- Tope de riel con retención ajustable



Bajo reserva de modificaciones técnicas.

Herrajes sin rieles de rodadura y guía

	Batientes	N°
HAWA-209 40/MS (para puertas deslizantes de muebles hasta 40 kg)	2	13625
	3	13626
HAWA-209 70/MS (para puertas deslizantes de muebles hasta 70 kg)	2	13627
	3	13628

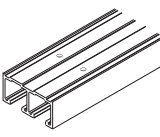
– Para armarios con 4 batientes se utilizarán dos herrajes de 2 batientes.
 – Para armarios con 5 batientes se utilizará un herraje de 2 batientes y uno de 3 batientes.
 – Para armarios con 6 batientes o más deberán pedirse herrajes de composición especial.

Cuando la puerta deslizante central es la que está detrás, el herraje correspondiente deberá pedirse especialmente.

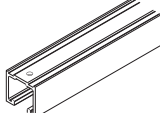
Accesorios comprendidos en cada juego

	13625	13626	13627	13628	N°
 Carro con 2 rodillos, M7, rodillos plastificados (para puertas deslizantes para muebles, hasta 40 kg)	4	6	–	–	10373
 Carro con 4 rodillos, M7, rodillos plastificados (para puertas deslizantes para muebles, hasta 70 kg)	–	–	4	6	10374
 Armadura de suspensión con ajuste de altura y tornillo M7	4	6	4	6	10461
 Rodillo de guía fijo, con escuadra para puerta interior, sin tornillo de retención	2	4	2	4	21745
 Rodillo de guía ajustable, con escuadra (para puerta exterior), sin tornillo de retención	2	2	2	2	21746
 Tope de caucho para empotrar	2	2	2	2	10589
 Tope de riel de plástico, con retención ajustable	4	4	4	4	10602
 Tope de riel inferior	4	4	4	4	10616
 Llave de fijación	1	1	1	1	10778
 Llave Imbus 3 mm, corta	1	1	1	1	10785

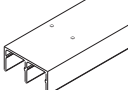
Rieles de rodadura dobles

Atención: la distancia entre los orificios varía.		mm	N°
	Riel de rodadura doble, aluminio anodizado plata, pre-perforado	2500	12199
		3500	12200
		6000	10166
		a medida	10169


Rieles de rodadura simples

Atención: la distancia entre los orificios varía.		mm	N°
	Riel de rodadura simple, aluminio anodizado plata, pre-perforado	6000	10162
		a medida	10164


Guías inferiores dobles

Atención: la distancia entre los orificios varía.		mm	N°
	Guía inferior doble, aluminio, anodizado plata, pre-perforado	2500	10251
		3500	10253
		6000	10254
		a medida	10256

Guías inferiores simples

Atención: la distancia entre los orificios varía.		mm	N°
	Guía inferior simple, aluminio, anodizado plata, pre-perforado	a medida	10304

Accesorio complementario

	N°
 Tope con retención para puerta deslizante mediana, moviéndose por delante	13232

Si se utiliza el tope mediano (puertas de armario de 3 batientes) el zócalo del armario debe estar situado 20,5 mm más atrás del borde posterior del guía inferior.

A especificar con el pedido

- Tipo y cantidad de herrajes y accesorios
- Tipo y largo del riel de rodadura
- Tipo y largo del guía inferior
- Cantidad de topes con retención

Planificación y montaje

Para la planificación y el montaje deberá utilizarse el plano de montaje n° 13634. (→ www.hawa.ch → HAWA-Productfinder)