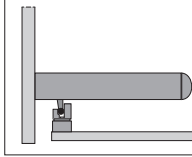


Sistema de cerrado suave, → página 69



## Herraje para puertas de armario deslizantes enrasadas de hasta 40 kg.

### Descripción del producto

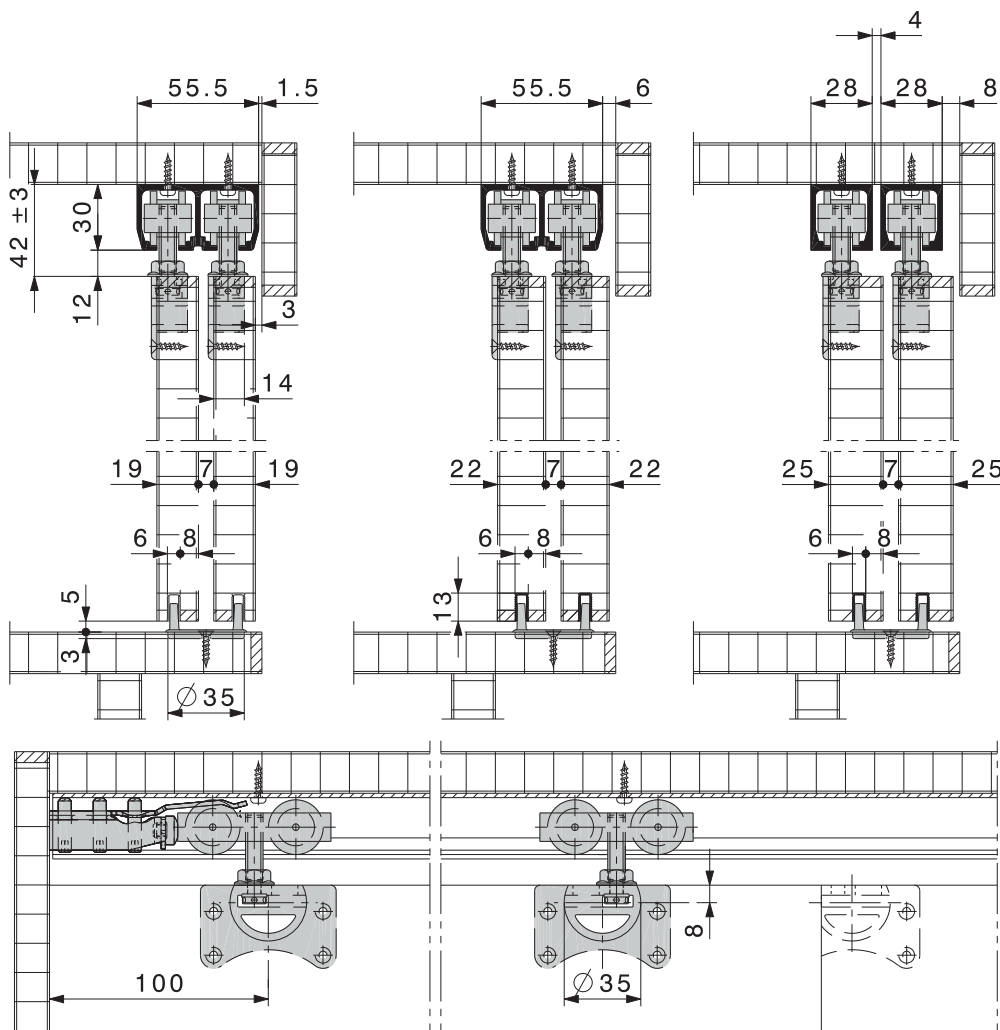
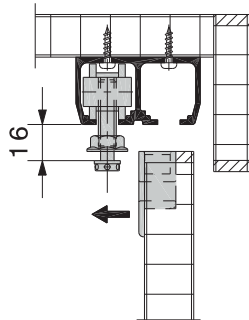
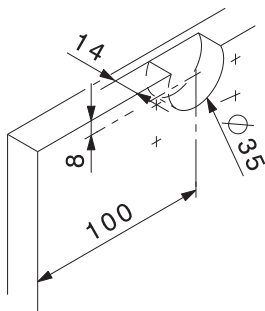
El herraje HAWA-Dorado 40/IS con sistema de suspensión patentado, presenta una gran calidad y es de instalación simple. El herraje resulta adecuado para un montaje sencillo y rápido. Una armadura empotrable de 35 mm permite colgar y descolgar las puertas con revestimiento fijo en la parte baja o desmontando una tapa de la cara delantera. La regulación continua en sentido lateral y en altura puede hacerse sin necesidad de descolgar las puertas, siempre y cuando el herraje resulte libremente accesible en el interior del armario. Las puertas se deslizan por abajo mediante una guía de un punto. Para aquellas puertas que deban resistir fuertes solicitaciones se recomienda el empleo del herraje HAWA-Dorado 40/MS. Con este herraje las puertas se deslizan por abajo con guía de dos puntos.

### Campo de aplicación

En todos aquellos casos donde se requieren armarios de buena calidad y de construcción racional, y provistos de puertas deslizantes que se muevan con facilidad. Por ejemplo en las instalaciones de interiores, en oficinas, etc.

### Particularidades típicas de HAWA-Dorado 40/IS

- Peso máximo de la puerta 40 kg
- Espesores de puerta de 19, 22 y 25 mm
- Armadura de suspensión de 35 mm
- Ajuste de altura fácil a  $\pm 3$  mm
- Tope del riel superior con resorte de bloqueo ajustable



Bajo reserva de modificaciones técnicas.

## Herrajes sin rieles de rodadura y de guía

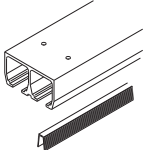
	Batiente	N°
HAWA-Dorado 40/IS	1	12341
	2	11623
	3	11626

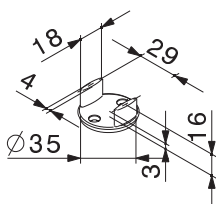
- Para armarios con 4 batientes se utilizarán dos herrajes de 2 batientes.  
 - Para armarios con 5 batientes se utilizará un herraje de 2 batientes y uno de 3 batientes.  
 - Para armarios con 6 batientes o más deberán pedirse herrajes de composición especial.

## Accesorios comprendidos en cada juego

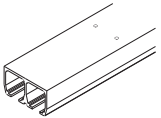
	12341	11623	11626	N°
 Armadura de suspensión, con tornillo M8, derecha	1	2	3	10486
 Armadura de suspensión, con tornillo M8, izquierda	1	2	3	10487
 Carro con 2 rodillos, M8, con rodillos de plástico	2	4	6	10420
 Tope de riel con retención ajustable	1	4	4	10640
 Guía de puerta doble, plástico marrón	-	1	1	10560
 Guía de puerta simple, plástico marrón	1	-	1	10569
 Tope de caucho para empotrar	1	2	2	10589
 Llave Imbus 3 mm, corta	1	1	1	10785
 Espiga de ajuste de altura	1	1	1	10795

## Juegos de rieles

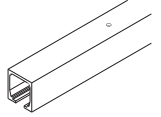
Atención: la distancia entre los orificios varía.		mm	N°
	Riel de rodadura doble, aluminio anodizado plata, pre-perforado y guía inferior simple de plástico	1500	11621
		2000	11622
		2500	11624
		3000	11625




## Rieles de rodadura dobles

Atención: la distancia entre los orificios varía.		mm	N°
	riel de rodadura doble, aluminio anodizado plata, pre-perforado	2500	10231
		3500	10233
		6000	10227
		a medida	10234

## Rieles de rodadura simples

Atención: la distancia entre los orificios varía.		mm	N°
	Riel de rodadura simple, aluminio anodizado plata, pre-perforado (para puertas de armario de más de 22 mm de espesor)	1400	10213
		1600	10214
		1800	10215
		2000	10216
		3000	18530
		4000	18531
		6000	10211
	a medida	10217	

## Guías inferiores

		mm	N°
	Guía inferior, plástico marrón	3000	10319
		6000	10313
		a medida	10321

### Importante en caso de construcciones con 2 batientes

En la construcción de muebles con dos batientes la puerta delantera debe tener un ancho igual a la mitad de la total del hueco del mueble. La puerta posterior tendrá un ancho que exceda a la anterior en 27 mm y esto con el fin de facilitar el montaje de la guía doble n° 10560.

### Importante en el caso de construcciones con 3 batientes

Si la puerta central se mueve por delante su ancho debe corresponder a un tercio de la total del armario. Las dos puertas posteriores tendrán cada un ancho 27 mm mayor. Si la puerta central es la posterior su ancho será de un tercio de la total del armario más 2 veces 27 mm. El ancho de cada una de las dos puertas delanteras será un tercio de la total del armario.

### A especificar con el pedido

- Tipo y cantidad de herrajes y accesorios
- Tipo y cantidad de juegos de rieles o
- Tipo y largo del riel de rodadura
- Tipo y largo del guía inferior
- Cantidad de topes de retención suplementarios

### Planificación y montaje

Para la planificación y el montaje deberá ser utilizado el plano de montaje n° 17659. (→ [www.hawa.ch](http://www.hawa.ch) → HAWA-Productfinder)